



- UWAGA:**
1. Wszystkie powierzchnie pomieszczeń uwzględniają grubość wykończenia ścian
 2. Wszystkie wymiary podano w stanie surowym
 3. Karta katalogowa lokalu / mieszkania nie stanowi załącznika do umowy. Mogą wystąpić zmiany w projekcie wykonawczym
 4. Przedstawiona aranżacja wnętrza ma charakter jedynie poglądowy (do indywidualnej aranżacji przez kupującego)



INWESTOR
Inwestgrupa PRO DOM sp. z o.o.
ul. Szewska 10, 50-122 Wrocław

II ETAP

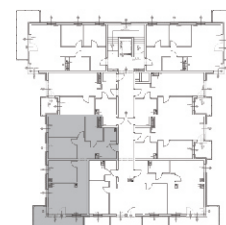


ZESPÓŁ BUDYNKÓW MIESZKALNYCH WIELORODZINNYCH
Z GARAŻAMI PODZIEMNYMI / ETAP I - BUD. B2
przy ul. Opolskiej 130 we Wrocławiu

NR MIESZKANIA: B2/30/3

1.	Przedpokój	8,08 m ²
2.	Pokój	12,86 m ²
3.	Łazienka	6,14 m ²
4.	WC	2,64 m ²
5.	Pokój	10,18 m ²
6.	Pokój	10,40 m ²
7.	Salon z aneksem	19,40 m ²
8.	Korytarz	7,71 m ²
9.	Balkon	11,73 m ²

KONDYGNACJA:
NR MIESZKANIA
POWIERZCHNIA:
3 PIĘTRO
B2/30/3
77,41 m²



DATA: 03.2017

SCHEMAT KONDYGNACJI: 3 PIĘTRO