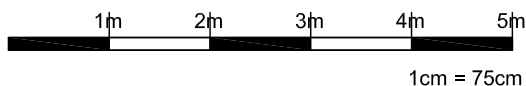




- UWAGA:**
1. Wszystkie powierzchnie pomieszczeń uwzględniają grubości wykończenia ścian
  2. Wszystkie wymiary podano w stanie surowym
  3. Karta katalogowa lokalu / mieszkania nie stanowi załącznika do umowy. Mogą wystąpić zmiany w projekcie wykonawczym.
  4. Przedstawiona aranżacja wnętrza ma charakter jedynie poglądowy (do indywidualnej aranżacji przez kupującego).



**INWESTOR**  
**INWESTGRUPA PRO DOM sp. z o.o.**  
UL. SZEWSKA 10, 50-122 Wrocław

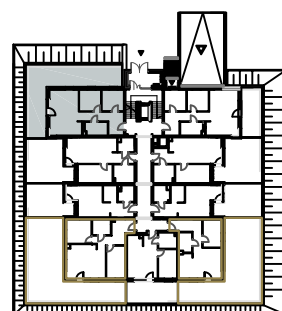
NUMER MIESZKANIA: **B1/9/0**

1.	Przedpokój	11,03m <sup>2</sup>
2.	Łazienka	5,09m <sup>2</sup>
3.	Salon z aneksem	23,87m <sup>2</sup>
4.	Pokój	8,04m <sup>2</sup>
5.	Pokój	8,18m <sup>2</sup>
	Taras zielony	55,57m <sup>2</sup>



ZESPÓŁ BUDYNKÓW MIESZKALNYCH WIEŁORODZINNYCH  
Z GARAŻAMI PODZIEMNYMI / ETAP I - BUD. B  
przy ul. Opolskiej 130 we Wrocławiu

KONDYGNACJA: 1  
NR MIESZKANIA: B1/9/0  
POWIERZCHNIA: 56,21 m<sup>2</sup>



DATA: 08.2015

**SCHEMAT KONDYGNACJI: PARTER**