



M4A
B2/20/2
63,06 m ²

UWAGA:

1. Wszystkie powierzchnie pomieszczeń uwzględniają grubość wykończenia ścian
2. Wszystkie wymiary podano w stanie surowym
3. Karta katalogowa lokalu / mieszkania nie stanowi załącznika do umowy. Mogą wystąpić zmiany w projekcie wykonawczym
4. Przedstawiona aranżacja wnętrza ma charakter jedynie poglądowy (do indywidualnej aranżacji przez kupującego)



INWESTOR
InwestGrupa PRO DOM sp. z o.o.
ul. Szewska 10, 50-122 Wrocław

NR MIESZKANIA: B2/20/2

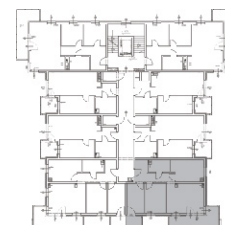
1.	Przedpokój	4,44 m ²
2.	Pokój	8,98 m ²
3.	Łazienka	4,30 m ²
4.	Pokój	10,60 m ²
5.	Salon z aneksem	18,31 m ²
6.	Korytarz	5,08 m ²
7.	Pokój	11,35 m ²
8.	Balkon1	11,73 m ²
9.	Balkon2	3,00 m ²

II ETAP



ZESPÓŁ BUDYNKÓW MIESZKALNYCH WIELORODZINNYCH
Z GARAJAMI PODZIEMNYMI / ETAP I - BUD. B2
przy ul. Opolskiej 130 we Wrocławiu

KONDYGNACJA: 2 PIĘTRO
NR MIESZKANIA: B2/20/2
POWIERZCHNIA: 63,06 m²



SCHEMAT KONDYGNACJI: 2 PIĘTRO

DATA: 03.2017