



UWAGA:

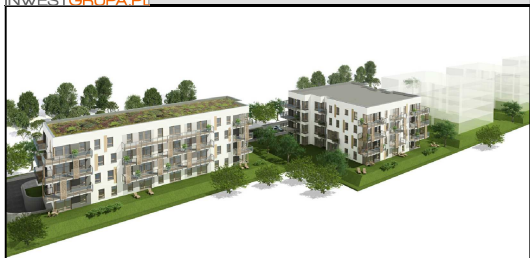
1. Wszystkie powierzchnie pomieszczeń uwzględniają grubości wykończenia ścian
2. Wszystkie wymiary podano w stanie surowym
3. Karta katalogowa lokalu / mieszkania nie stanowi załącznika do umowy. Mogą wystąpić zmiany w projekcie wykonawczym.
4. Przedstawiona aranżacja wnętrza ma charakter jedynie poglądowy (do indywidualnej aranżacji przez kupującego).



INWESTOR
Inwestgrupa PRO DOM sp. z o.o.
UL. SZEWSKA 10, 50-122 Wrocław

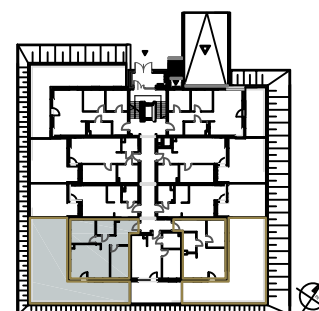
NUMER MIESZKANIA: **B1/6/0**

1.	Przedpokój	11,01m ²
2.	Pokój	10,62m ²
3.	Salon z aneksem	22,84m ²
4.	Pokój	10,46m ²
5.	Łazienka	4,89m ²
	Taras zielony	79,96m ²



ZESPÓŁ BUDYNKÓW MIESZKALNYCH WIELORODZINNYCH
Z GARAŻAMI PODZIEMNYMI / ETAP I - BUD. B
przy ul. Opolskiej 130 we Wrocławiu

KONDYGNACJA: 1
NR MIESZKANIA: B1/6/0
POWIERZCHNIA: 59,82 m²



DATA: 08.2015

SCHEMAT KONDYGNACJI: PARTER