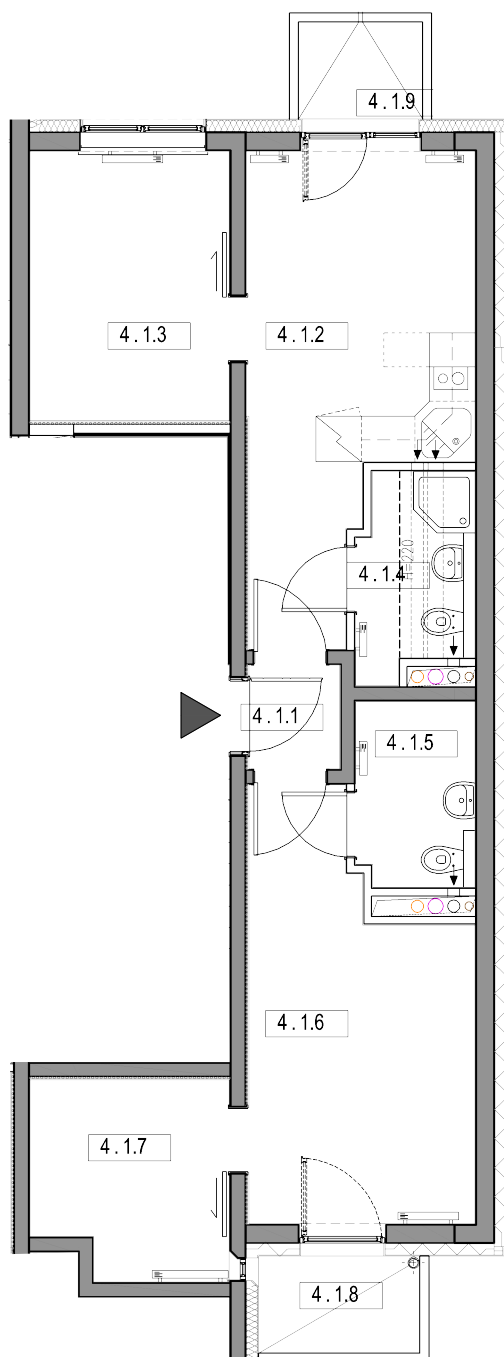


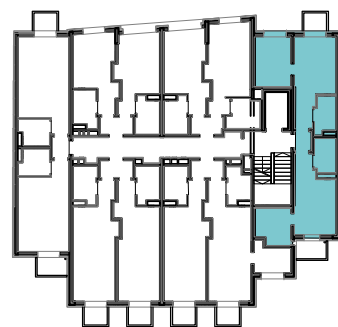


INWESTGRUPA INWESTGRUPA IG4 sp. z o.o., ul. Szewska 10, 50-122 Wrocław

ZEROMSKIEGO 51



| | | |
|------------------|-------------|-------------|
| NUMER MIESZKANIA | ILOŚĆ POKOI | KONDYGNACJA |
| 4.1 | 3 | V |



powierzchnia lokalu 56,95m²

| | | |
|-------|---------------------------|----------------------|
| 4.1.1 | przedpokój | 1,64 m ² |
| 4.1.2 | pokój z aneksem kuchennym | 15,71 m ² |
| 4.1.3 | pokój | 9,36 m ² |
| 4.1.4 | łazienka | 3,89 m ² |
| 4.1.5 | wc | 3,80 m ² |
| 4.1.6 | pokój | 14,30 m ² |
| 4.1.7 | garderoba | 6,52 m ² |
| | powierzchnia przegród | 1,73 m ² |
| 4.1.8 | balkon | 2,73 m ² |
| 4.1.9 | balkon | 2,10 m ² |

Uwaga: Prezentowane rzuty zostały załączone w celu przedstawienia układu funkcjonalnego i należy je traktować poglądowo

aswstudioprojektowemaciejhawrylak



Władysława Jagiełły 3/22, 50-201 Wrocław, tel./fax. +48 726 864 649
NIP 898-118-54-56, REGON 932706945

