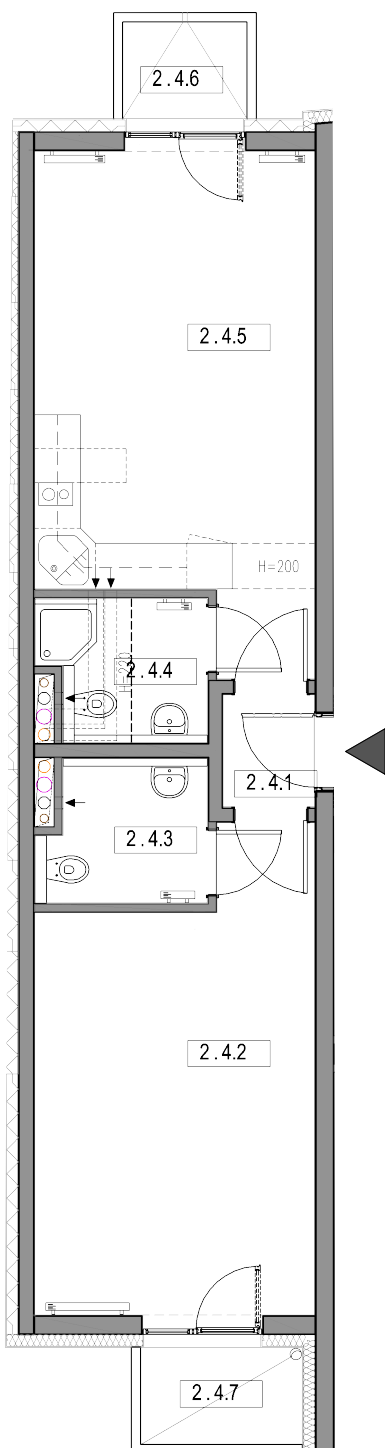


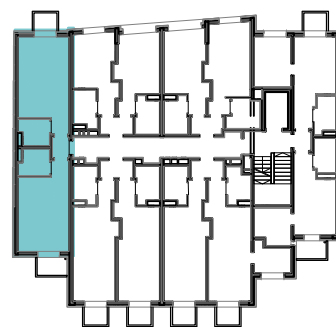


INWESTGRUPA INWESTGRUPA IG4 sp. z o.o., ul. Szewska 10, 50-122 Wrocław

ZEROMSKIEGO 51



NUMER MIESZKANIA	ILOŚĆ POKOI	KONDYGNACJA
2.4	2	III



powierzchnia lokalu 55,73m<sup>2</sup>

2.4.1	przedpokój	1,78 m <sup>2</sup>
2.4.2	pokój	21,06 m <sup>2</sup>
2.4.3	wc	3,96 m <sup>2</sup>
2.4.4	łazienka	3,94 m <sup>2</sup>
2.4.5	pokój z aneksem kuchennym	22,79 m <sup>2</sup>
	powierzchnia przegród	2,20 m <sup>2</sup>
2.4.6	balkon	2,10 m <sup>2</sup>
2.4.7	balkon	2,73 m <sup>2</sup>

Uwaga: Prezentowane rzuty zostały załączone w celu przedstawienia układu funkcjonalnego i należy je traktować poglądowo

aswstudioprojektowemaciejhawrylak



Władysława Jagiełły 3/22, 50-201 Wrocław, tel./fax. +48 726 864 649  
NIP 898-118-54-56, REGON 932706945

