



UWAGA:

1. Wszystkie powierzchnie pomieszczeń uwzględniają grubość wykończenia ścian
2. Wszystkie wymiary podano w stanie surowym
3. Karta katalogowa lokalu / mieszkania nie stanowi załącznika do umowy. Mogą wystąpić zmiany w projekcie wykonawczym.
4. Przedstawiona aranżacja wnętrza ma charakter jedynie poglądowy (do indywidualnej aranżacji przez kupującego).

INWESTOR
INWESTGRUPA PRO DOM sp. z o.o.
UL. SZEWSKA 10, 50-122 Wrocław

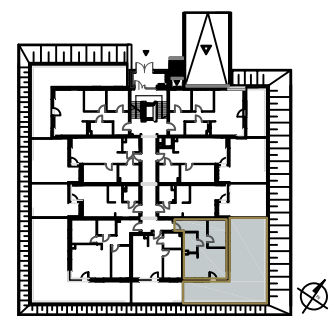
NUMER MIESZKANIA: **B1/4/0**



1.	Przedpokój	9,34m ²
2.	Pokój	9,09m ²
3.	Salon z aneksem	21,03m ²
4.	Łazienka	4,26m ²
	Taras zielony	73,79m ²

ZESPÓŁ BUDYNKÓW MIESZKALNYCH WIELORODZINNYCH
Z GARAŻAMI PODZIEMNYMI / ETAP I - BUD. B
przy ul. Opolskiej 130 we Wrocławiu

KONDYGNACJA: 1
NR MIESZKANIA: B1/4/0
POWIERZCHNIA: 43,72 m²



DATA: 08.2015

SCHEMAT KONDYGNACJI: PARTER