



UWAGA:

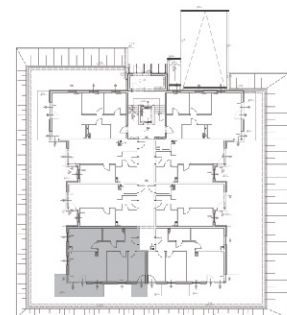
1. Wszystkie powierzchnie pomieszczeń uwzględniają grubość wykończenia ścian
2. Wszystkie wymiary podano w stanie surowym
3. Karta katalogowa lokalu / mieszkania nie stanowi załącznika do umowy. Mogą wystąpić zmiany w projekcie wykonawczym
4. Przedstawiona aranżacja wnętrza ma charakter jedynie poglądowy (do indywidualnej aranżacji przez kupującego)

INWESTOR
Inwestgrupa PRO DOM sp. z o.o.
ul. Szewska 10, 50-122 Wrocław

II ETAP

ZESPÓŁ BUDYNKÓW MIESZKALNYCH WIELORODZINNYCH
Z GARAŻAMI PODZIEMNYMI / ETAP I - BUD. B2
przy ul. Opolskiej 130 we Wrocławiu

NR MIESZKANIA: B2/5/0	
1.	Przedpokój 4,44 m ²
2.	Pokój 8,98 m ²
3.	Łazienka 4,49 m ²
4.	Pokój 10,60 m ²
5.	Salon z aneksem 18,48 m ²
6.	Korytarz 5,08 m ²
7.	Pokój 11,35 m ²
8.	Taras1 11,73 m ²
9.	Taras2 3,00 m ²
KONDYGNACJA: 0 PARTER	
NR MIESZKANIA: B2/5/0	
POWIERZCHNIA: 63,41 m ²	



DATA: 03.2017

SCHEMAT KONDYGNACJI: 0 PARTER