

- UWAGA:
1. Wszystkie powierzchnie pomieszczeń uwzględniają grubość wykończenia ścian
  2. Wszystkie wymiary podano w stanie surowym
  3. Karta katalogowa lokalu / mieszkania nie stanowi załącznika do umowy. Mogą wystąpić zmiany w projekcie wykonawczym
  4. Przedstawiona aranżacja wnętrza ma charakter jedynie poglądowy (do indywidualnej aranżacji przez kupującego)



INWESTOR  
Inwestgrupa PRO DOM sp. z o.o.  
ul. Szewska 10, 50-122 Wrocław

NR MIESZKANIA: B3/10/1

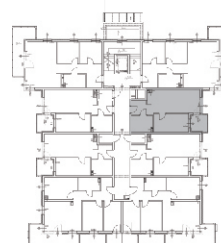
1.	Przedpokój	4,49 m <sup>2</sup>
2.	Pokój	10,72 m <sup>2</sup>
3.	Łazienka	5,54 m <sup>2</sup>
4.	Salon z aneksem	20,21 m <sup>2</sup>
5.	Balkon	3,96 m <sup>2</sup>

II ETAP



ZESPÓŁ BUDYNKÓW MIESZKALNYCH WIELORODZINNYCH  
Z GARAŻAMI PODZIEMNYMI / ETAP I - BUD. B2  
przy ul. Opolskiej 130 we Wrocławiu

KONDYGNACJA: 1 PIĘTRO  
NR MIESZKANIA: B3/10/1  
POWIERZCHNIA: 40,96 m<sup>2</sup>



DATA: 03.2017

SCHEMAT KONDYGNACJI: 1 PIĘTRO