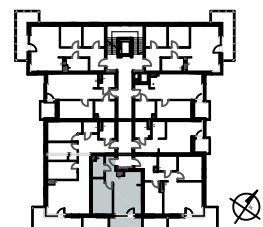


- UWAGA:**
1. Wszystkie powierzchnie pomieszczeń uwzględniają grubości wykończenia ścian
  2. Wszystkie wymiary podano w stanie surowym
  3. Karta katalogowa lokalu / mieszkania nie stanowi załącznika do umowy. Mogą wystąpić zmiany w projekcie wykonawczym.
  4. Przedstawiona aranżacja wnętrza ma charakter jedynie poglądowy (do indywidualnej aranżacji przez kupującego).

**INWESTOR**  
**Inwestgrupa PRO DOM sp. z o.o.**  
UL. SZEWSKA 10, 50-122 Wrocław

NUMER MIESZKANIA: **B1/5/2**

1. Przedpokój	4,61m <sup>2</sup>
2. Salon z aneksem	20,54m <sup>2</sup>
3. Pokój	12,19m <sup>2</sup>
4. Łazienka	4,23m <sup>2</sup>
Balkon(y)	6,53m <sup>2</sup>



ZESPÓŁ BUDYNKÓW MIESZKALNYCH WIELORODZINNYCH  
Z GARAŻAMI PODZIEMNYMI / ETAP I - BUD. B  
przy ul. Opolskiej 130 we Wrocławiu

KONDYGNACJA: 3  
NR MIESZKANIA: B1/5/2  
POWIERZCHNIA: 41,57 m<sup>2</sup>

DATA: 08.2015

**SCHEMAT KONDYGNACJI: 2 PIĘTRO**