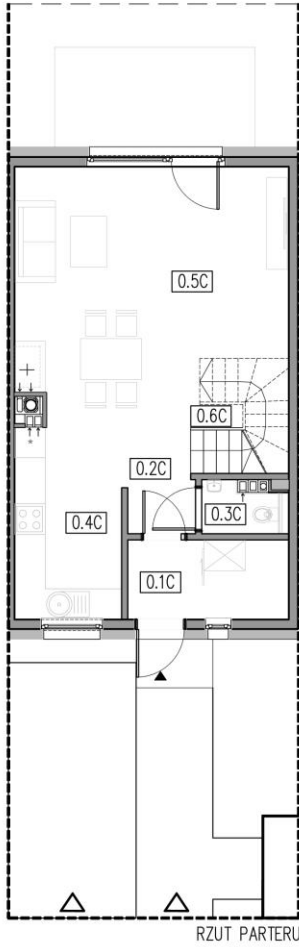
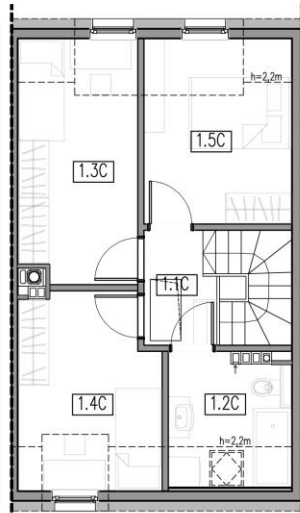


Powierzchnia użytkowa budynku ustalona zgodnie z załącznikiem nr 1 do Rozporządzenia Ministra Infrastruktury z dnia 12 kwietnia 2002 r. w sprawie sposobu ustalania powierzchni użytkowej w budynkach mieszkalnych, przeznaczonych do sprzedaży, z uwzględnieniem sposobu przeliczenia powierzchni użytkowej w pomieszczeniach pod schodami, przynależnych powierzchniach, dla pomieszczeń, o których mowa w §11 ust. 2, pkt 2) lit. b) w rozporządzeniu, powierzchnie pomieszczeń lub ich części o wysokości w ścianie równej lub większej od 2,20 m należy zaliczać do obliczeń w 100%, o wysokości równej lub większej od 1,40 m, lecz mniejszej od 2,20 m - w 50%, natomiast o wysokości mniejszej od 1,40 m pomieścić się całkowitej przy czym powierzchnie powierzchni schodów i nad tym pomieszczeniem, stanowiąca piętro stryp, zaliczana będzie do powierzchni użytkowej na piętrze



RZUT PARTERU

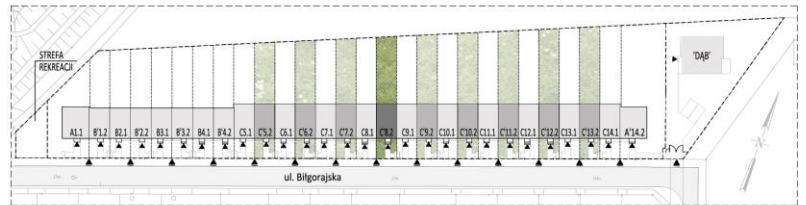
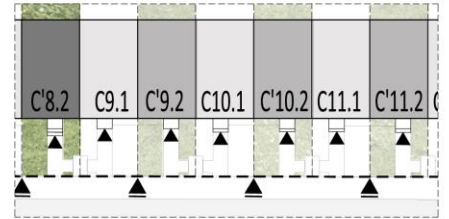
TYP C'
POWIERZCHNIA UŻYTKOWA DOMU 83,21m²
POWIERZCHNIA DZIAŁKI 193,00 m²
POWIERZCHNIA OGRODU 138,00 m²



RZUT PIĘTRA

ZESTAWIENIE POWIERZCHNI - SEGMENT C'

nr	nazwa	pow. [m ²]
0.1C	wiatrotrap	4,76
0.2C	hol	3,05
0.3C	wc	1,62
0.4C	kuchnia	8,04
0.5C	salon	23,79
0.6C	schody	4,01
powierzchnia parteru:		45,27
1.1C	przedpokój	2,95
1.2C	łazienka	5,08
1.3C	pokój	10,40
1.4C	pokój	9,58
1.5C	pokój	9,93
powierzchnia piętra:		37,94
powierzchnia domu:		83,21



TARAS ORAZ WSZYSTKIE ELEMENTY WYPOSAŻENIA MEBLARSKIEGO UŻYTE WYŁĄCZNIE NA PORZĘBY WIZUALIZACJI PORPONOWANYCH ARANŻACJI POMIESZCZEŃ

Biłgorajska Nuta II

INWESTGRUPA

GRE:G architekci