



M4A
B4/28/3
64,16 m ²

- UWAGA:**
1. Wszystkie powierzchnie pomieszczeń uwzględniają grubość wykończenia ścian
 2. Wszystkie wymiary podano w stanie surowym
 3. Karta katalogowa lokalu / mieszkania nie stanowi załącznika do umowy. Mogą wystąpić zmiany w projekcie wykonawczym
 4. Przedstawiona aranżacja wnętrza ma charakter jedynie poglądowy (do indywidualnej aranżacji przez kupującego)



INWESTOR
Inwestgrupa PRO DOM sp. z o.o.
ul. Szewska 10, 50-122 Wrocław

III ETAP

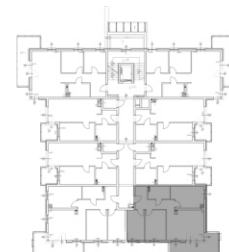


ZESPÓŁ BUDYNKÓW MIESZKALNYCH WIELODZINNYCH
Z GARAŻAMI PODZIEMNYMI / ETAP III - BUD. B4
przy ul. Opolskiej 130 we Wrocławiu

NR MIESZKANIA: B4/28/3

1.	Przedpokój	4,54 m ²
2.	Pokój	10,16 m ²
3.	Łazienka	4,02 m ²
4.	Salon z aneksem	33,68 m ²
5.	Pokój	11,76 m ²
6.	Balkon	11,73 m ²
7.		
8.		

KONDYGNACJA: 3 PIĘTRO
NR MIESZKANIA: B4/28/3
POWIERZCHNIA: 64,16 m²



DATA: 02.2018

SCHEMAT KONDYGNACJI: 3 PIĘTRO