



**UWAGA:**  
1. Wszystkie powierzchnie pomieszczeń uwzględniają grubość wykończenia ścian  
2. Wszystkie wymiary podano w stanie surowym  
3. Karta katalogowa lokalu / mieszkania nie stanowi załącznika do umowy. Mogą wystąpić zmiany w projekcie wykonawczym  
4. Przedstawiona aranżacja wnętrza ma charakter jedynie poglądowy (do indywidualnej aranżacji przez kupującego)



**INWESTOR**  
Inwestgrupa PRO DOM sp. z o.o.  
ul. Szewska 10, 50-122 Wrocław

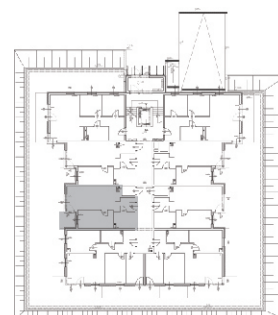
**II ETAP**

**NR MIESZKANIA: B3/6/0**

1.	Przedpokój	4,32 m <sup>2</sup>
2.	Pokój	10,72 m <sup>2</sup>
3.	Łazienka	5,54 m <sup>2</sup>
4.	Salon z aneksem	20,25 m <sup>2</sup>
5.	Taras	3,96 m <sup>2</sup>

ZESPÓŁ BUDYNKÓW MIESZKALNYCH WIELORODZINNYCH  
Z GARAŻAMI PODZIEMNYMI / ETAP I - BUD. B2  
przy ul. Opolskiej 130 we Wrocławiu

KONDYGNACJA: 0 PARTER  
NR MIESZKANIA: B3/6/0  
POWIERZCHNIA: 40,83 m<sup>2</sup>



DATA: 03.2017

SCHEMAT KONDYGNACJI: 0 PARTER