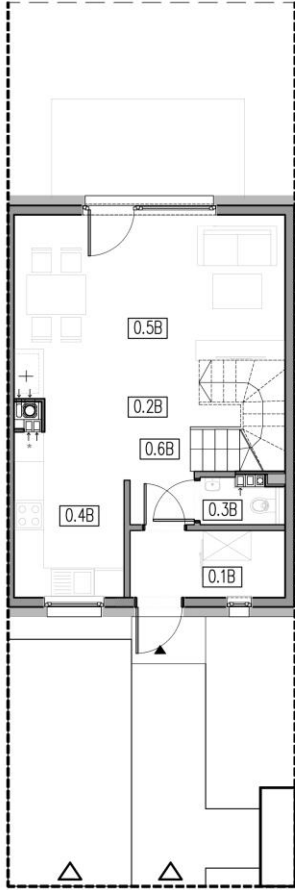


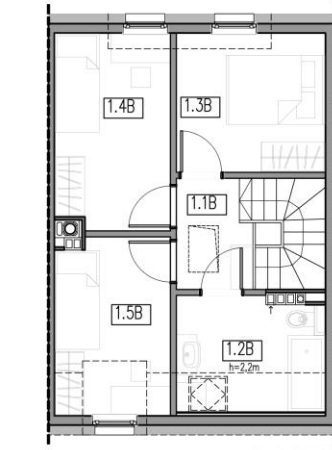
Powierzchnia użytkowa budynku ustalona zgodnie z uzasadnieniem normy PN-ISO 9836:1997 oraz Rozporządzenia Ministra Transportu, Budownictwa i Gospodarki Morskiej z dnia 25 kwietnia 2012 r. w sprawie szczegółowego zakresu i formy projektu budowlanego. Przy czym przy wyliczeniu powierzchni użytkowej pomieszczeń w pomieszczeniach podłogowych, przegraniczonych ściankami działowymi, nie uwzględnia się powierzchni podłogowej w pomieszczeniach, w których powierzchnia użytkowa jest mniejsza niż 2,00 m², a dla pomieszczeń, w których powierzchnia użytkowa jest większa niż 2,00 m², uwzględnia się powierzchnię pomieszczenia lub ich część o wysokości nie większej niż 2,20 m należy zaliczać do obliczeń w 100%, o wysokości równej lub większej od 2,40 m, lecz nie większej od 2,20 m – w 50%, natomiast o wysokości mniejszej od 2,40 m pomija się całkowicie przy czym jednoczesne powierzchnie schodów nad tym pomieszczeniem, stanowiąca jego strop, zaliczana będzie do powierzchni użytkowej na piętrze.



RZUT PARTERU

TARAS ORAZ WSZYSTKIE ELEMENTY WYPOSAŻENIA MEBLARSKIEGO UŻYTE WYŁĄCZNIE NA PORZĘBY WIZUALIZACJI PORPONOWNANYCH ARANŻACJI POMIESZCZEŃ

TYP B'
POWIERZCHNIA UŻYTKOWA DOMU 74,50 m²
POWIERZCHNIA DZIAŁKI 180,00 m²
POWIERZCHNIA OGRODU 131,00 m²



RZUT PIĘTRA



ZESTAWIENIE POWIERZCHNI - SEGMENT B'		
nr	nazwa	pow. [m ²]
0.1B	wiatrołap	4,13
0.2B	hol	2,83
0.3B	wc	1,49
0.4B	kuchnia	7,74
0.5B	salon	20,18
0.6B	schody	4,02
powierzchnia parteru:		40,39
1.1B	przedpokój	3,25
1.2B	łazienka	5,65
1.3B	pokój	8,43
1.4B	pokój	9,05
1.5B	pokój	7,73
powierzchnia piętra:		34,11
powierzchnia domu:		74,50

