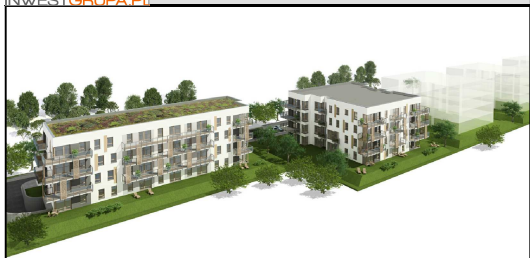


- UWAGA:**
1. Wszystkie powierzchnie pomieszczeń uwzględniają grubość wykończenia ścian
  2. Wszystkie wymiary podano w stanie surowym
  3. Karta katalogowa lokalu / mieszkania nie stanowi załącznika do umowy. Mogą wystąpić zmiany w projekcie wykonawczym.
  4. Przedstawiona aranżacja wnętrza ma charakter jedynie poglądowy (do indywidualnej aranżacji przez kupującego).

**INWESTOR**  
**INWESTGRUPA PRO DOM sp. z o.o.**  
UL. SZEWSKA 10, 50-122 Wrocław

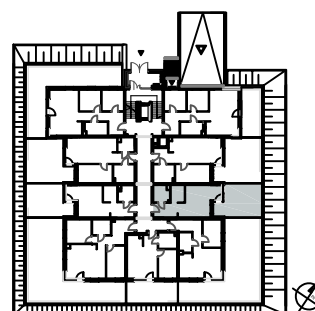
**NUMER MIESZKANIA:** B1/3/0

1.	Przedpokój	5,98m <sup>2</sup>
2.	Łazienka	4,42m <sup>2</sup>
3.	Wnęka kuchenna	4,08m <sup>2</sup>
4.	Salon	19,01m <sup>2</sup>
	Taras zielony	24,74m <sup>2</sup>



ZESPÓŁ BUDYNKÓW MIESZKALNYCH WIELORODZINNYCH  
Z GARAŻAMI PODZIEMNYMI / ETAP I - BUD. B  
przy ul. Opolskiej 130 we Wrocławiu

KONDYGNACJA: 1  
NR MIESZKANIA: B1/3/0  
POWIERZCHNIA: 33,49 m<sup>2</sup>



DATA: 08.2015

**SCHEMAT KONDYGNACJI: PARTER**