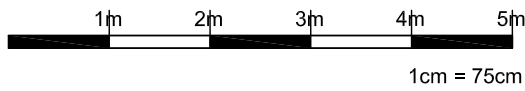


M2A	
B1/5/1	
36.73	m ²



UWAGA:

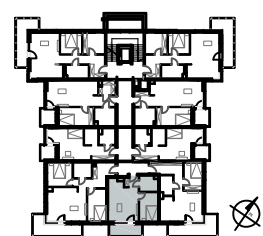
1. Wszystkie powierzchnie pomieszczeń uwzględniają grubości wykończenia ścian
2. Wszystkie wymiary podano w stanie surowym
3. Karta katalogowa łokalu / mieszkania nie stanowi załącznika do umowy. Mogą wystąpić zmiany w projekcie wykonawczym.
4. Przedstawiona aranżacja wnętrza ma charakter jedynie poglądowy (do indywidualnej aranżacji przez kupującego).

INWESTOR
Inwestgrupa PRO DOM sp. z o.o.
UL. SZEWSKA 10, 50-122 Wrocław

NUMER MIESZKANIA: **B1/5/1**



1.	Przedpokój	2,52m ²
2.	Łazienka	4,75m ²
3.	Pokój	9,41m ²
4.	Salon z aneksem	20,05m ²
	Balkon(y)	6,52m ²



ZESPÓŁ BUDYNKÓW MIESZKALNYCH WIEŁORODZINNYCH
Z GARAŻAMI PODZIEMNYMI / ETAP I - BUD. B
przy ul. Opolskiej 130 we Wrocławiu

KONDYGNACJA: 2
NR MIESZKANIA: B1/5/1
POWIERZCHNIA: 36,73 m²

DATA: 08.2015

SCHEMAT KONDYGNACJI: 1 PIĘTRO