

BUDYNEK:

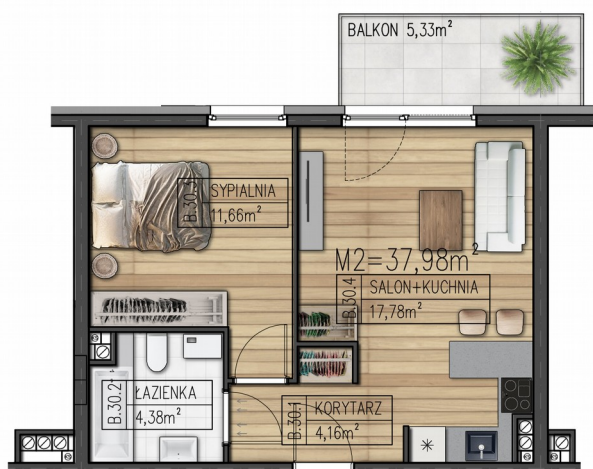
B

PIĘTRO:

3

KARTA MIESZKANIA:

30



ZESTAWIENIE POWIERZCHNI LOKALU 30		
NR	NAZWA POMIESZCZENIA	POWIERZCHNIA
30.1	KORYTARZ	4,16m ²
30.2	ŁAZIENKA	4,38m ²
30.3	SYPIALNIA	11,66m ²
30.4	SALON+KUCHNIA	17,78m ²
SUMA		37,98m²
BALKON		5,33m ²

SKALA 1:100



RZUT BUDYNKU B
3 PIĘTRO - LOKAL 30



ZAGOSPODAROWANIE
TERENU

