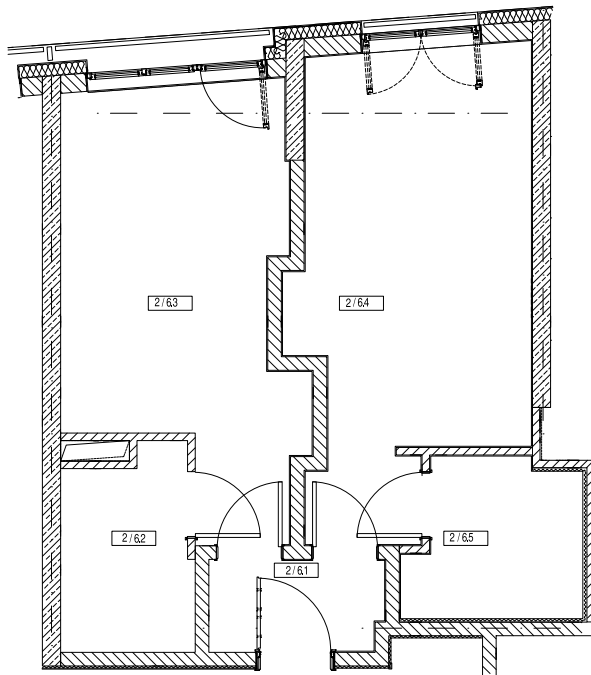


PIĘTRO:

2

KARTA MIESZKANIA:

6



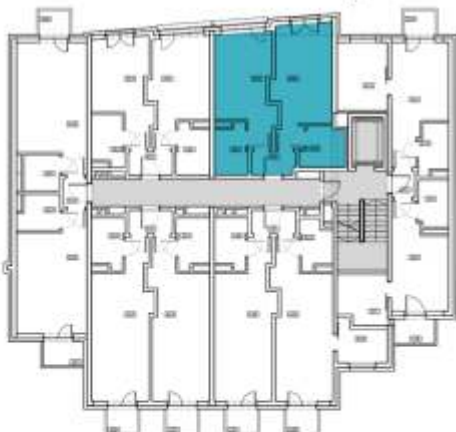
### ZESTAWIENIE POWIERZCHNI LOKALU

NR	POMIESZCZENIE	POWIERZCHNIA
2.6.1	PRZEDPOKÓJ	2,72m <sup>2</sup>
2.6.2	WC	4,27m <sup>2</sup>
2.6.3	POKÓJ Z ANEKSEM	16,56m <sup>2</sup>
2.6.4	POKÓJ	17,97m <sup>2</sup>
2.6.5	ŁAZIENKA	4,43m <sup>2</sup>
POW. PRZEGRÓD		2,04m <sup>2</sup>
<b>SUMA</b>		<b>45,95m<sup>2</sup></b>

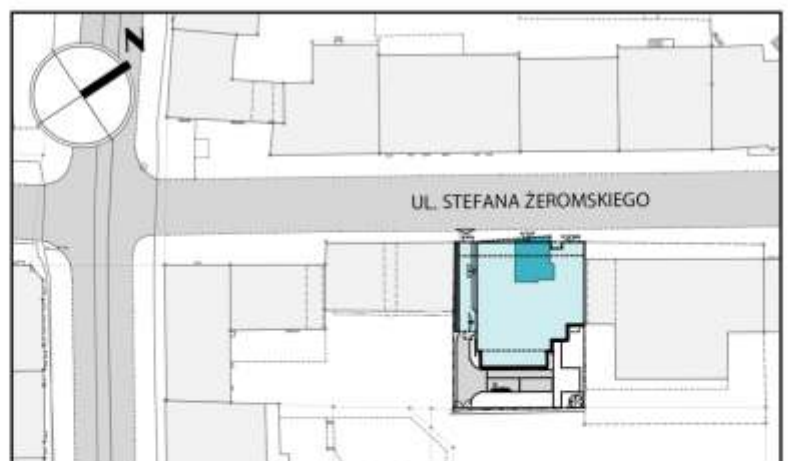
SKALA 1:100



### RZUT BUDYNKU – 2 PIĘTRO



### ZAGOSPODAROWANIE TERENU



Powierzchnia użytkowa budynku ustalona zostanie przy uwzględnieniu normy PN-ISO 9836:1997 oraz Rozporządzenia Ministra Transportu, Budownictwa i Gospodarki mieszkaniowej z dnia 25 kwietnia 2012 r. w sprawie szczegółowego zakresu i formy projektu budowlanego, przy czym przy wyliczaniu powierzchni użytkowej uwzględnia się m.in. pomieszczenia pod schodami, przyjmując ich powierzchnię jak dla pomieszczeń, o których mowa w §11 ust. 2, pkt 2) lit. b) wyżej opisanego Rozporządzenia tj. powierzchnię pomieszczeń lub ich części o wysokości w świetle równej lub większej od 2,20 m należy zaliczać do obliczeń w 100%, o wysokości równej lub większej od 1,40 m, lecz mniejszej od 2,20 m – w 50%, natomiast o wysokości mniejszej od 1,40 m pomija się całkowicie; przy czym jednocześnie powierzchnia schodów nad tym pomieszczeniem, stanowiąca jego strop, zaliczana będzie do powierzchni użytkowej na piętrze.

Wszystkie elementy wyposażenia meblarskiego użyte wyłącznie na potrzeby wizualizacji proponowanych aranżacji pomieszczeń.