



**UWAGA:**

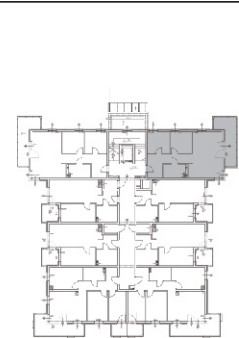
1. Wszystkie powierzchnie pomieszczeń uwzględniają grubość wykończenia ścian
2. Wszystkie wymiary podano w stanie surowym
3. Karta katalogowa lokalu / mieszkania nie stanowi załącznika do umowy. Mogą wystąpić zmiany w projekcie wykonawczym
4. Przedstawiona aranżacja wnętrza ma charakter jedynie poglądowy (do indywidualnej aranżacji przez kupującego)

**INWESTOR**  
Inwestgrupa PRO DOM sp. z o.o.  
ul. Szewska 10, 50-122 Wrocław

**II ETAP**

ZESPÓŁ BUDYNKÓW MIESZKALNYCH WIELORODZINNYCH  
Z GARAŻAMI PODZIEMNYMI / ETAP I - BUD. B2  
przy ul. Opolskiej 130 we Wrocławiu

NR MIESZKANIA: <b>B2/9/1</b>	
1. Przedpokój	6,23 m <sup>2</sup>
2. Pokój	8,12 m <sup>2</sup>
3. Łazienka	4,73 m <sup>2</sup>
4. Pokój	7,98 m <sup>2</sup>
5. Salon z aneksem	24,07 m <sup>2</sup>
6. Korytarz	4,74 m <sup>2</sup>
7. Balkon	11,97 m <sup>2</sup>
KONDYGNACJA: 1 PIĘTRO	
NR MIESZKANIA: B2/9/1	
POWIERZCHNIA: 55,87 m <sup>2</sup>	



DATA: 03.2017

SCHEMAT KONDYGNACJI: 1 PIĘTRO