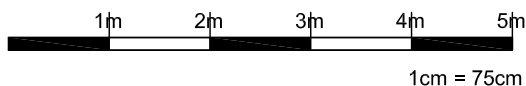


- UWAGA:**
1. Wszystkie powierzchnie pomieszczeń uwzględniają grubości wykończenia ścian
 2. Wszystkie wymiary podano w stanie surowym
 3. Karta katalogowa łokalu / mieszkania nie stanowi załącznika do umowy. Mogą wystąpić zmiany w projekcie wykonawczym.
 4. Przedstawiona aranżacja wnętrza ma charakter jedynie poglądowy (do indywidualnej aranżacji przez kupującego).

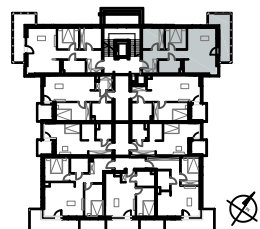


INWESTOR
INWESTGRUPA PRO DOM sp. z o.o.
UL. SZEWSKA 10, 50-122 Wrocław

NUMER MIESZKANIA: **B1/1/1**



1.	Przedpokój	11,03m ²
2.	Pokój	8,18m ²
3.	Pokój	8,04m ²
4.	Salon z aneksem	23,87m ²
5.	Łazienka	5,09m ²
Balkon(y)		11,97m ²



ZESPÓŁ BUDYNKÓW MIESZKALNYCH WIELORODZINNYCH
Z GARAŻAMI PODZIEMNYMI / ETAP I - BUD. B
przy ul. Opolskiej 130 we Wrocławiu

KONDYGNACJA: 2
NR MIESZKANIA: B1/1/1
POWIERZCHNIA: 56,21 m²

DATA: 08.2015

SCHEMAT KONDYGNACJI: 1 PIĘTRO