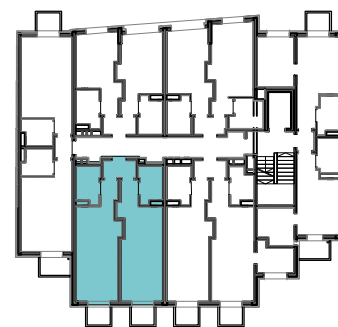
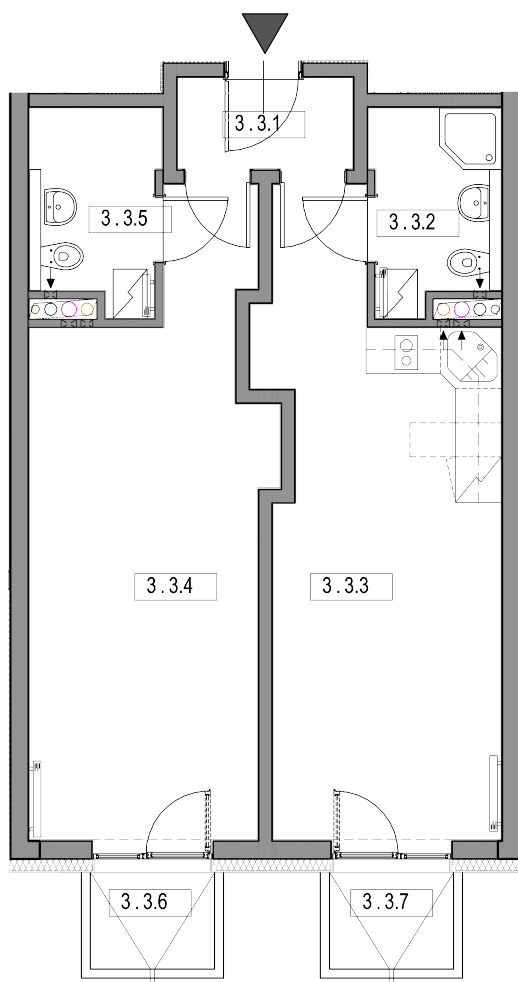




INWESTGRUPA INWESTGRUPA IG4 sp. z o.o., ul. Szewska 10, 50-122 Wrocław

ZEROMSKIEGO 51

NUMER MIESZKANIA	IŁOŚĆ POKOI	KONDYGNACJA
3.3	2	IV



powierzchnia lokalu 60,11 m<sup>2</sup>

3.3.1	przedpokój	2,77 m <sup>2</sup>
3.3.2	łazienka	4,29 m <sup>2</sup>
3.3.3	pokój z aneksem kuchennym	22,54 m <sup>2</sup>
3.3.4	pokój	22,54 m <sup>2</sup>
3.3.5	wc	4,29 m <sup>2</sup>
	powierzchnia przegród	3,68 m <sup>2</sup>
3.3.6	balkon	2,10 m <sup>2</sup>
3.3.6	balkon	2,10 m <sup>2</sup>

Uwaga: Prezentowane rzuty zostały załączone w celu przedstawienia układu funkcjonalnego i należy je traktować poglądowo

aswstudioprojektowemaciejhawrylak



Władysława Jagiełły 3/22, 50-201 Wrocław, tel./fax. +48 726 864 649  
NIP 898-118-54-56, REGON 932706945

