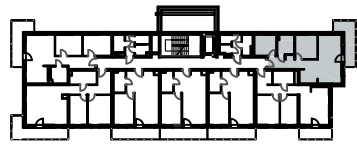


- UWAGA:**
1. Wszystkie powierzchnie pomieszczeń uwzględniają grubość wykończenia ścian
 2. Wszystkie wymiary podano w stanie surowym
 3. Karta katalogowa lokalu / mieszkania nie stanowi załącznika do umowy. Mogą wystąpić zmiany w projekcie wykonawczym.
 4. Przedstawiona aranżacja wnętrza ma charakter jedynie poglądowy (do indywidualnej aranżacji przez kupującego).

INWESTOR
INWESTGRUPA PRO DOM sp. z o.o.
UL. SZEWSKA 10, 50-122 Wrocław

NUMER MIESZKANIA: **A1/1/1**

1.	Przedpokój	6,70m ²
2.	Pokój	7,84m ²
3.	Łazienka	5,55m ²
4.	Pokój	9,18m ²
5.	Salon z aneksem	27,14m ²
	Balkon(y)	11,48m ²



SCHEMAT KONDYGNACJI: 1 PIĘTRO

ZESPÓŁ BUDYNKÓW MIESZKALNYCH WIELORODZINNYCH Z GARAZAMI PODZIEMNYMI / ETAP I - BUD. A przy ul. Opolskiej 130 we Wrocławiu

KONDYGNACJA: 2
NR MIESZKANIA: A1/1/1
POWIERZCHNIA: 56,41 m²

DATA: 08.2015