

UWAGA:

1. Wszystkie powierzchnie pomieszczeń uwzględniają grubość wykończenia ścian
2. Wszystkie wymiary podano w stanie surowym
3. Karta katalogowa lokalu / mieszkania nie stanowi załącznika do umowy. Mogą wystąpić zmiany w projekcie wykonawczym
4. Przedstawiona aranżacja wnętrza ma charakter jedynie poglądowy (do indywidualnej aranżacji przez kupującego)



INWESTOR
Inwestgrupa PRO DOM sp. z o.o.
ul. Szewska 10, 50-122 Wrocław

II ETAP

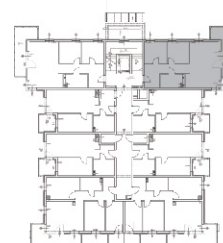


ZESPÓŁ BUDYNKÓW MIESZKALNYCH WIELORODZINNYCH
Z GARAŻAMI PODZIEMNYMI / ETAP I - BUD. B2
przy ul. Opolskiej 130 we Wrocławiu

NR MIESZKANIA: B3/9/1

| | | |
|----|-----------------|----------------------|
| 1. | Przedpokój | 6,23 m ² |
| 2. | Pokój | 8,12 m ² |
| 3. | Łazienka | 4,73 m ² |
| 4. | Pokój | 7,98 m ² |
| 5. | Salon z aneksem | 24,07 m ² |
| 6. | Korytarz | 4,74 m ² |
| 7. | Balkon | 11,97 m ² |

KONDYGNACJA: 1 PIĘTRO
NR MIESZKANIA: B3/9/1
POWIERZCHNIA: 55,87 m²



DATA: 03.2017

SCHEMAT KONDYGNACJI: 1 PIĘTRO