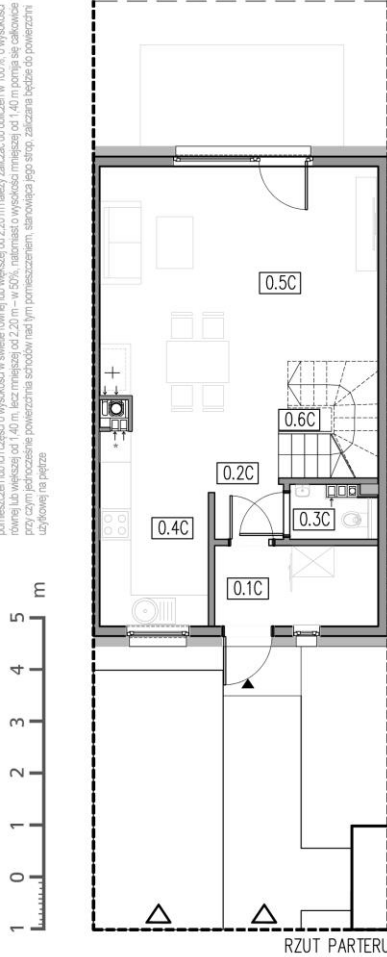
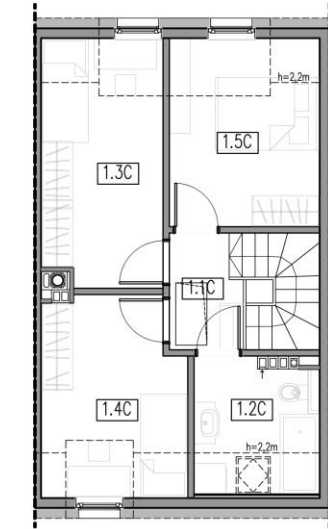


Powierzchnia użytkowa budynku ustalona zgodnie z rozporządzeniem Ministra Transportu, Budownictwa i Gospodarki Morskiej z dnia 25 kwietnia 2012 r. w sprawie szczegółowego zakresu i formy projektu budowlanego, przy czym przy wyliczeniu powierzchni użytkowej uwzględnia się m.in. pomieszczenia pod schodami, przynajmniej ich powierzchnię jak dla pomieszczeń, o których mowa w §11, ust. 2, pkt 2, lit. b) Wytych Opasanych Rozporządzenia i, powierzchnię pomieszczeń lub ich części o wysokości w świetle otwartej lub większej od 2,20 m należy zaliczać do obrotów w 100%, o wysokości równej lub większej od 1,40 m, lecz mniejszej od 2,20 m – w 50%, natomiast o wysokości mniejszej od 1,40 m pomija się całkowicie, przy czym jednocześnie powierzchnia schodów nad tym pomieszczeniem, asforywając jego stop, zaliczana będzie do powierzchni użytkowej na piętrze



RZUT PARTERU

TYP C'  
POWIERZCHNIA UŻYTKOWA DOMU 83,21m<sup>2</sup>  
POWIERZCHNIA DZIAŁKI 203,00 m<sup>2</sup>  
POWIERZCHNIA OGRODU 148,00 m<sup>2</sup>

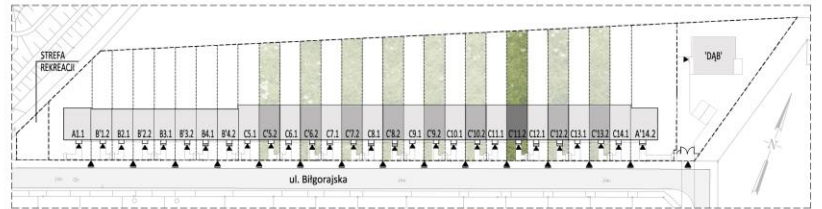
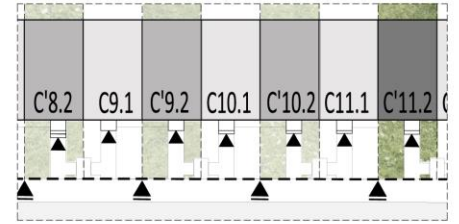


RZUT PIĘTRA



ZESTAWIENIE POWIERZCHNI – SEGMENT C'

nr	nazwa	pow. [m <sup>2</sup> ]
0.1C	wiatrołap	4,76
0.2C	hol	3,05
0.3C	wc	1,62
0.4C	kuchnia	8,04
0.5C	salon	23,79
0.6C	schody	4,01
powierzchnia parteru:		45,27
1.1C	przedpokój	2,95
1.2C	łazienka	5,08
1.3C	pokój	10,40
1.4C	pokój	9,58
1.5C	pokój	9,93
powierzchnia piętra:		37,94
powierzchnia domu:		83,21



TARAS ORAZ WSZYSTKIE ELEMENTY WYPOSAŻENIA MEBLARSKIEGO UŻYTE WYŁĄCZNIE NA  
PORZĘBY WIZUALIZACJI PORPONOWANYCH ARANŻACJI POMIESZCZEŃ



GRe:G architekci