



- UWAGA:**
1. Wszystkie powierzchnie pomieszczeń uwzględniają grubość wykończenia ścian
 2. Wszystkie wymiary podano w stanie surowym
 3. Karta katalogowa lokalu / mieszkania nie stanowi załącznika do umowy. Mogą wystąpić zmiany w projekcie wykonawczym
 4. Przedstawiona aranżacja wnętrza ma charakter jedynie poglądowy (do indywidualnej aranżacji przez kupującego)



INWESTOR
Inwestgrupa PRO DOM sp. z o.o.
ul. Szewska 10, 50-122 Wrocław

NR MIESZKANIA: B2/28/3

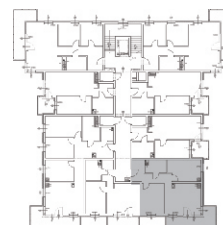
1.	Przedpokój	4,24 m ²
2.	Pokój	11,07 m ²
3.	Łazienka	4,27 m ²
4.	Pokój	11,38 m ²
5.	Salon z aneksem	17,86 m ²
6.	Korytarz	5,01 m ²
7.	Balkon	11,73 m ²



II ETAP

ZESPÓŁ BUDYNKÓW MIESZKALNYCH WIELORODZINNYCH
Z GARAŻAMI PODZIEMNYMI / ETAP I - BUD. B2
przy ul. Opolskiej 130 we Wrocławiu

KONDYGNACJA: 3 PIĘTRO
NR MIESZKANIA: B2/28/3
POWIERZCHNIA: 53,83 m²



DATA: 03.2017

SCHEMAT KONDYGNACJI: 3 PIĘTRO