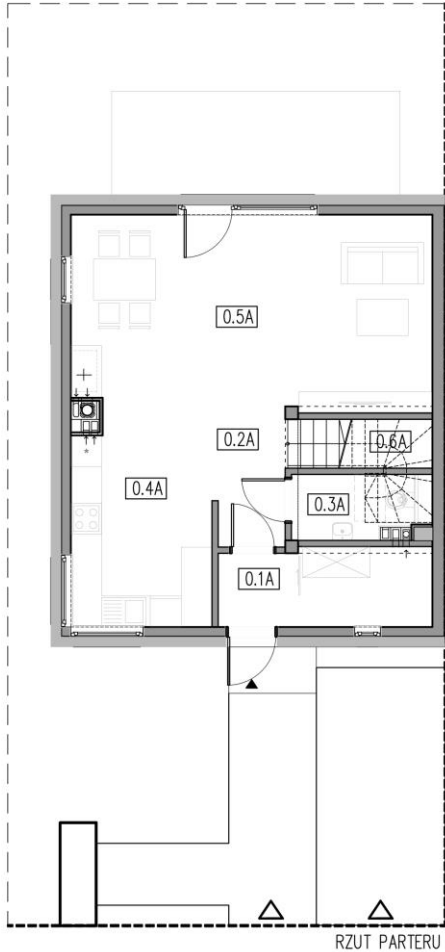
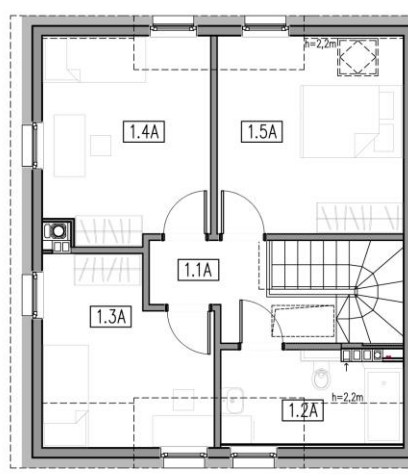


Powierzchnia użytkowa budynku ustalona zgodnie z uwzględnieniem normy PN-ISO 9836:1997 oraz Rozporządzenia Ministra Infrastruktury z dnia 26 sierpnia 2007 r. w sprawie sposobu ustalania powierzchni użytkowej w budynkach mieszkalnych, biurowych i usługowych, przy czym przy wyliczaniu powierzchni użytkowej w pomieszczeniach od schodów do powierzchni jak dla pomieszczeń, o których mowa w §11 ust. 2, pkt 2, lit. b) wyżej opisanego Rozporządzenia i, powierzchnie pomieszczeń lub ich części o wysokości w świetle równej lub większej od 2,20 m należy zaliczać do obliczeń w 100%, o wysokości równej lub większej od 1,40 m, lecz mniejszej od 2,20 m – w 50%, natomiast o wysokości mniejszej od 1,40 m pomija się całkowicie, przy czym jednostkowe powierzchnie schodów nad tym pomieszczeniem, stanowiąca jego stop, zaliczana będzie do powierzchni użytkowej na piętrze.



RZUT PARTERU

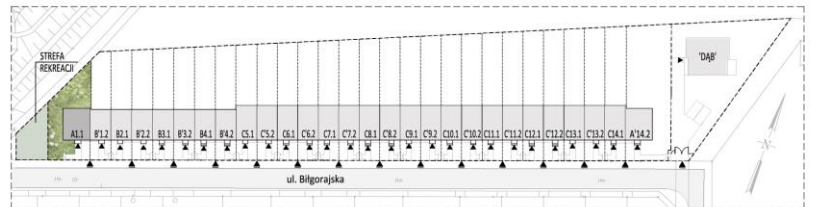
TYP A
 ILOŚĆ=1
 POWIERZCHNIA UŻYTKOWA DOMU 100,47 m²
 POWIERZCHNIA DZIAŁKI OKOŁO 260,00 m²
 POWIERZCHNIA OGRODUY OKOŁO 193,00 m²



RZUT PIĘTRA

ZESTAWIENIE POWIERZCHNI – SEGMENT A

nr	pow. [m ²]	
0.1A	wiatrołap	6,11
0.2A	hol	3,40
0.3A	wc	2,90
0.4A	kuchnia	10,70
0.5A	salon	26,93
0.6A	schody	3,93
powierzchnia parteru:		53,97
1.1A	przedpokój	4,91
1.2A	łazienka	5,33
1.3A	pokój	10,10
1.4A	pokój	12,5
1.5A	pokój	13,65
powierzchnia piętra:		46,49
powierzchnia domu:		100,46



TARAS ORAZ WSZYSTKIE ELEMENTY WYPOSAŻENIA MEBLARSKIEGO UŻYTE WYŁĄCZNIE NA PORZĘBY WIZUALIZACJI PORPONOWANYCH ARANŻACJI POMIESZCZEŃ