



- UWAGA:**
1. Wszystkie powierzchnie pomieszczeń uwzględnij grubość dnia i wykończenie cian
 2. Wszystkie wymiary podano w stanie surowym
 3. Karta katalogowa lokalu / mieszkania nie stanowi załącznika do umowy. Mogą wystąpić zmiany w projekcie wykonawczym
 4. Przedstawiona aranżacja wnętrza ma charakter jedynie poglądowy (do indywidualnej aranżacji przez kupującego)

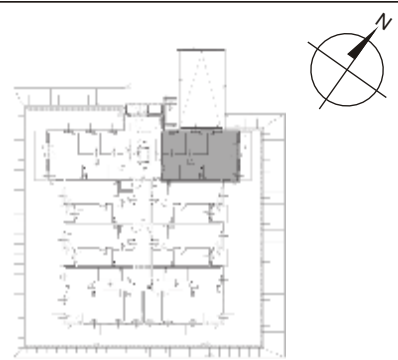
INWESTGRUPA

INWESTOR
Inwestgrupa PRO DOM sp. z o.o.
ul. Szewska 10, 50-122 Wrocław

III ETAP

ZESPÓŁ BUDYNKÓW MIESZKALNYCH WIELODZIELNYCH
Z GARAŻAMI PODZIEMNYMI / ETAP III - BUD. B5
przy ul. Opolskiej 130 we Wrocławiu

NR MIESZKANIA: B5/1/0	
1.	Przedpokój 6,23 m ²
2.	Pokój 8,12 m ²
3.	Łazienka 4,51 m ²
4.	Pokój 7,98 m ²
5.	Salon z aneksem 24,07 m ²
6.	Korytarz 4,74 m ²
7.	Taras 17,13 m ²
KONDYGNACJA: 0 PARTER	
NR MIESZKANIA: B5/1/0	
POWIERZCHNIA: 55,65 m ²	



DATA: 02.2018

SCHEMAT KONDYGNACJI: 0 PARTER