



- UWAGA:**
1. Wszystkie powierzchnie pomieszczeń uwzględniają grubość wykończenia ścian
  2. Wszystkie wymiary podano w stanie surowym
  3. Karta katalogowa lokalu / mieszkania nie stanowi załącznika do umowy. Mogą wystąpić zmiany w projekcie wykonawczym
  4. Przedstawiona aranżacja wnętrza ma charakter jedynie poglądowy (do indywidualnej aranżacji przez kupującego)



**INWESTOR**  
Inwestgrupa PRO DOM sp. z o.o.  
ul. Szewska 10, 50-122 Wrocław

**II ETAP**

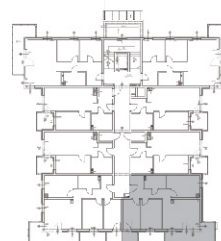


ZESPÓŁ BUDYNKÓW MIESZKALNYCH WIELORODZINNYCH  
Z GARAŻAMI PODZIEMNYMI / ETAP I - BUD. B2  
przy ul. Opolskiej 130 we Wrocławiu

**NR MIESZKANIA: B2/12/1**

1.	Przedpokój	4,44 m <sup>2</sup>
2.	Pokój	8,98 m <sup>2</sup>
3.	Łazienka	4,44 m <sup>2</sup>
4.	Pokój	10,60 m <sup>2</sup>
5.	Salon z aneksem	18,48 m <sup>2</sup>
6.	Korytarz	5,08 m <sup>2</sup>
7.	Pokój	11,35 m <sup>2</sup>
8.	Balkon1	11,73 m <sup>2</sup>
9.	Balkon2	3,00 m <sup>2</sup>

KONDYGNACJA: 1 PIĘTRO  
NR MIESZKANIA: B2/12/1  
POWIERZCHNIA: 63,37 m<sup>2</sup>



DATA: 03.2017

**SCHEMAT KONDYGNACJI: 1 PIĘTRO**