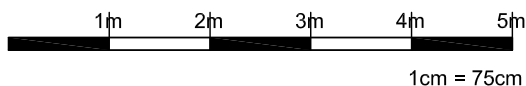


- UWAGA:**
1. Wszystkie powierzchnie pomieszczeń uwzględniają grubości wykończenia ścian
 2. Wszystkie wymiary podano w stanie surowym
 3. Karta katalogowa lokalu / mieszkania nie stanowi załącznika do umowy. Mogą wystąpić zmiany w projekcie wykonawczym.
 4. Przedstawiona aranżacja wnętrza ma charakter jedynie poglądowy (do indywidualnej aranżacji przez kupującego).



INWESTOR
Inwestgrupa PRO DOM sp. z o.o.
UL. SZEWSKA 10, 50-122 Wrocław

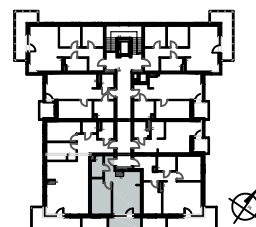
NUMER MIESZKANIA: **B1/5/3**

1.	Przedpokój	4,61m ²
2.	Salon z aneksem	20,55m ²
3.	Pokój	12,19m ²
4.	Łazienka	4,23m ²
	Balkon(y)	6,53m ²



ZESPÓŁ BUDYNKÓW MIESZKALNYCH WIELORODZINNYCH
Z GARAŻAMI PODZIEMNYMI / ETAP I - BUD. B
przy ul. Opolskiej 130 we Wrocławiu

KONDYGNACJA: 4
NR MIESZKANIA: B1/5/3
POWIERZCHNIA: 41,58 m²



DATA: 08.2015

SCHEMAT KONDYGNACJI: 3 PIĘTRO