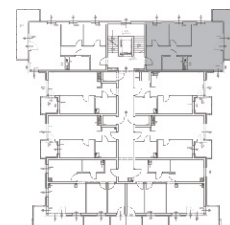




UWAGA:

1. Wszystkie powierzchnie pomieszczeń uwzględniają grubość wykończenia ścian
2. Wszystkie wymiary podano w stanie surowym
3. Karta katalogowa lokalu / mieszkania nie stanowi załącznika do umowy. Mogą wystąpić zmiany w projekcie wykonawczym
4. Przedstawiona aranżacja wnętrza ma charakter jedynie poglądowy (do indywidualnej aranżacji przez kupującego)



INWESTOR
Inwestor PRO DOM sp. z o.o.
ul. Szewska 10, 50-122 Wrocław

II ETAP

ZESPÓŁ BUDYNKÓW MIESZKALNYCH WIELORODZINNYCH
Z GARAZAMI PODZIEMNYMI / ETAP I - BUD. B2
przy ul. Opolskiej 130 we Wrocławiu

NR MIESZKANIA: B3/17/2		
1.	Przedpokój	6,23 m ²
2.	Pokój	8,12 m ²
3.	Łazienka	4,51 m ²
4.	Pokój	7,98 m ²
5.	Salon z aneksem	24,07 m ²
6.	Korytarz	4,74 m ²
7.	Balkon	11,97 m ²
KONDYGNACJA: 2 PIĘTRO		
NR MIESZKANIA: B3/17/2		
POWIERZCHNIA: 55,65 m ²		

DATA: 03.2017

SCHEMAT KONDYGNACJI: 2 PIĘTRO